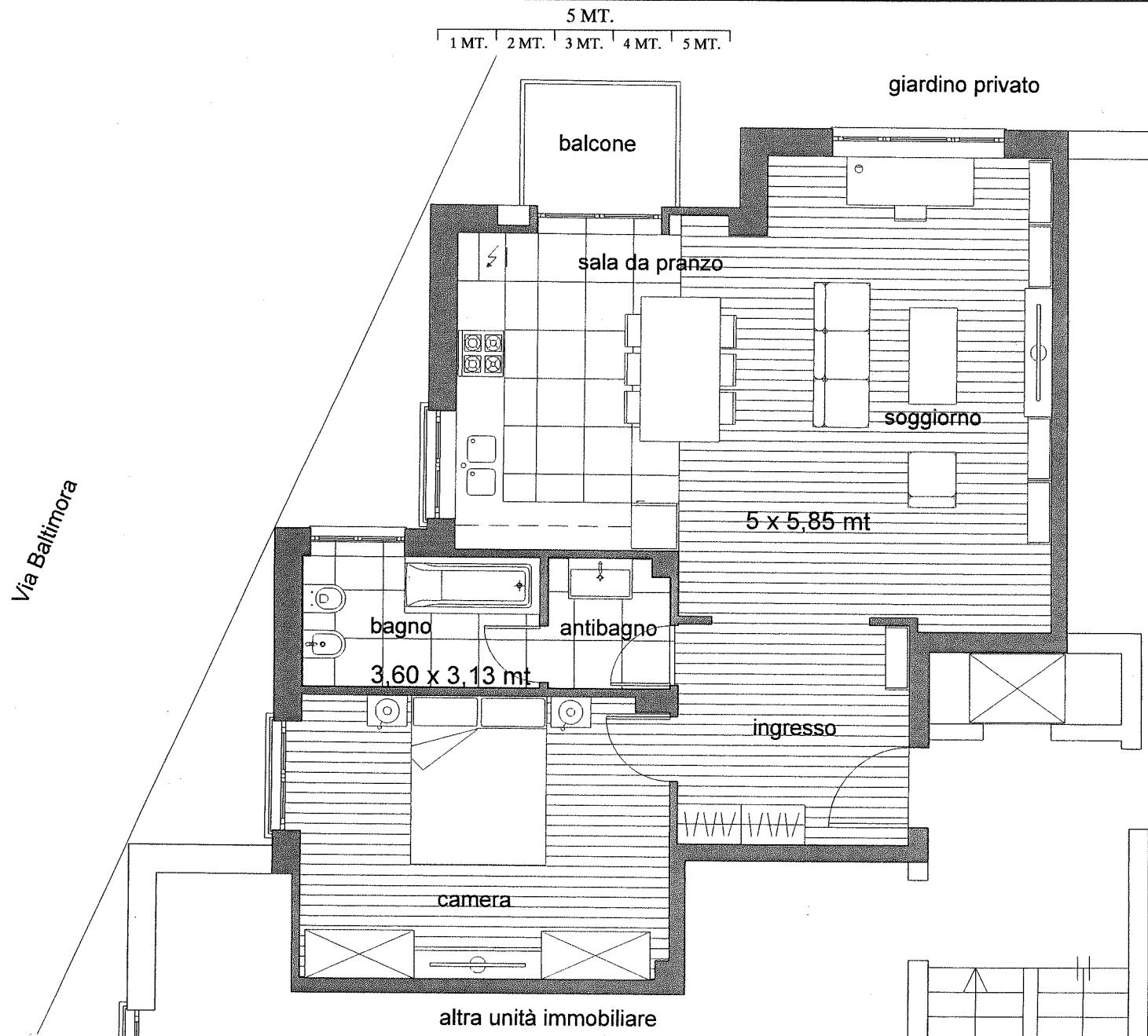


CORSO SEBASTOPOLI, 295 - TORINO -

PIANTA PIANO NONO



LA PRESENTE PLANIMETRIA È INDICATIVA E NON COSTITUISCE ELEMENTO CONTRATTUALE.
PER UN CORRETTO RILEVAMENTO GRAFICO LO STUDIO FURBATTO È A DISPOSIZIONE PER UN SOPRALLUOGO